

23 & 24  
SEPTEMBRE  
2017

STADE  
SAINT-CROIX  
LE TREPORT



ENTRÉE  
GRATUITE



## 2ème Manche Championnat Départemental & Finale Coupe de Normandie

Ouvert à tous comités régionaux





## COUPE DE NORMANDIE 2017

**\*\*\*FINALE\*\*\***

L'AST BMX Race organise la finale de la Coupe de Normandie 2017,  
sur la piste du parc Sainte-Croix, dimanche 24 septembre, à partir de 9 heures.  
Course ouverte aux autres comités régionaux.

### ENGAGEMENTS

Les engagements sont à envoyer, au plus tard avant le 16 septembre,  
par mail à ces trois adresses :

- [mickdeldycke@wanadoo.fr](mailto:mickdeldycke@wanadoo.fr) (Mickaël Deldycke)
- [karinegalhaut@yahoo.fr](mailto:karinegalhaut@yahoo.fr) (Karine Néel)
- [auguste.lefeuvre@numericable.fr](mailto:auguste.lefeuvre@numericable.fr) (Liliane Lefevre)



N'oubliez pas de nommer vos arbitres de club auprès de Jean-Pierre Léger à  
l'adresse suivante : [jplegerbmx@orange.fr](mailto:jplegerbmx@orange.fr)

### TARIFS

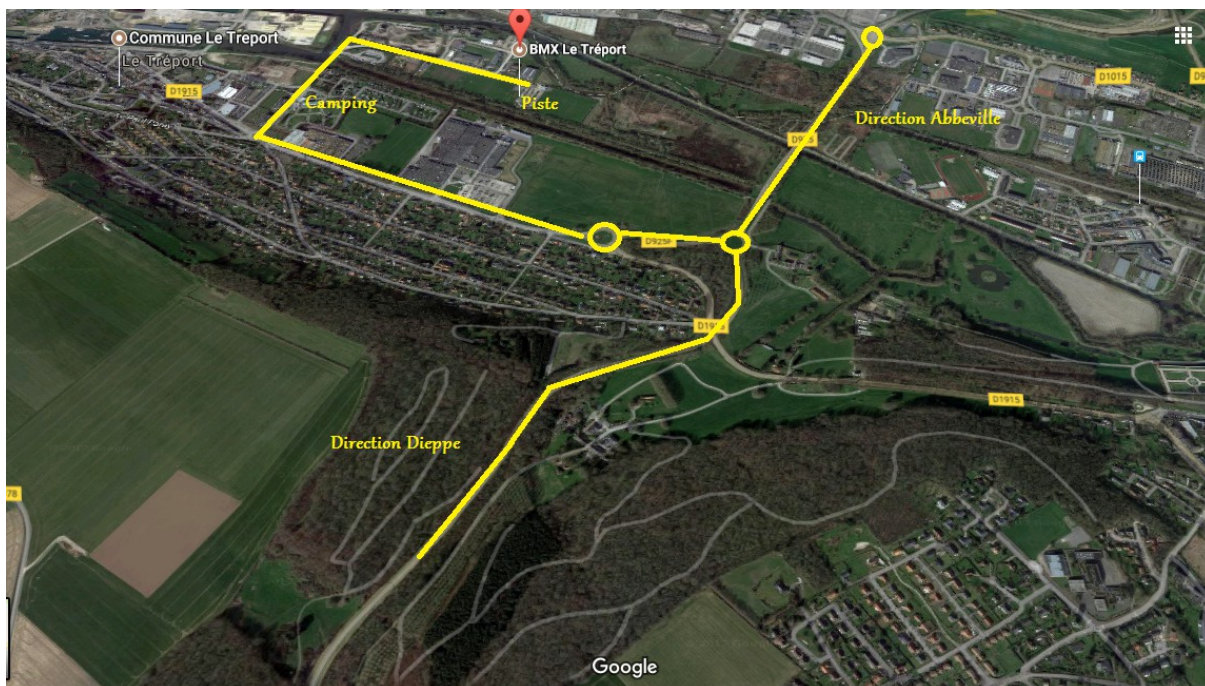
- 11 € 1 catégorie (20 ou 24 pouces)
- 15 € 2 catégories (20 et 24 pouces)

Les règlements (à l'ordre de l'AST BMX Race) sont à retourner à :  
Mickaël Deldycke / 38, rue des Chasse Marée / 76 260 Le Mesnil-Réaume

## ACCÈS PISTE

Stade Sainte-Croix  
76 470 Le Tréport

Coordonnées GPS : 50°03'28.8"N 1°23'45.4"E



## HÉBERGEMENT

Le camping municipal « Les Boucaniers » situé à 500 m, sur présentation de la licence, appliquera une réduction de 10 %.

Tél : 02 35 86 35 47.

Web : [camping@ville-le-treport.fr](mailto:camping@ville-le-treport.fr).

## RESTAURATION

**Restauration et buvette sur place, organisées par les bénévoles.**

## TIMING

9 h 00 - Essais Cruiser

9 h 20 - Essais Minime F.G



9 h 35 - 1<sup>re</sup> manche Cruiser

9 h 50 - Essais Benjamin(e)



10h 05 - 2<sup>e</sup> manche Cruiser

10 h 20 - Essais Pupille F.G



10 h 35 - 3<sup>e</sup> manche Cruiser

10 h 50 - Essais Poussin et Prélissance F.G



11 h 15 - 1/2 Finale cruiser

11 h 20 - Essais à partir des Cadet(es) et + Dames (20 pouces) +  
élites  
+ minimes faisant du cruiser

11 h 35 - Finale cruiser

11 h 45 - Essais à partir des Cadet(es) et + ainsi que Dames (20  
pouces) Elites régionaux inclus + minimes faisant du cruiser

**12 h 00 - PAUSE**

**12 h 45 / 12 h 55 : essais uniquement pour les pilotes faisant les 2 catégories**

\*\*\*\*\*

**12 h 55 APPEL EN PRE-GRILLE**

**13 h 00 DEBUT DES COURSES**

**Les horaires peuvent être modifiés, soyez attentifs**